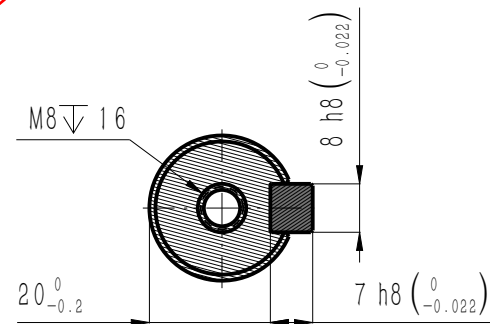


版本 Edition	变更内容 Description of the change
C	外观尺寸图模版更新





B-B

抱闸参数 Brake parameters


额定电压 Rated voltage	$24 \pm 10\%$	V DC
额定功率 Rated power	17.6	W
电阻(20℃) Resistance	$32.7 \pm 7\%$	Ω
额定扭矩 Rated torque	8	N · m
释放电压 Release voltage	> 1.2	V
吸引电压 Pickup voltage	< 16.8	V
吸合时间 Pickup time	< 100	ms
释放时间 Release time	< 40	ms
回转间隙 Rotational Clearance	$< 0.5^\circ$ (20% 额定扭矩) (20% Rated torque)	

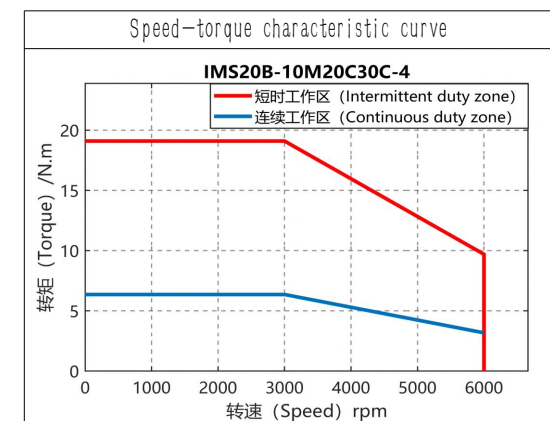
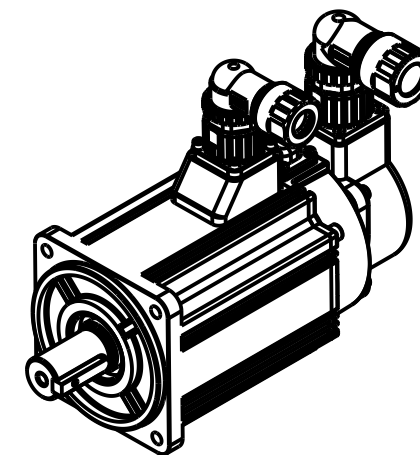
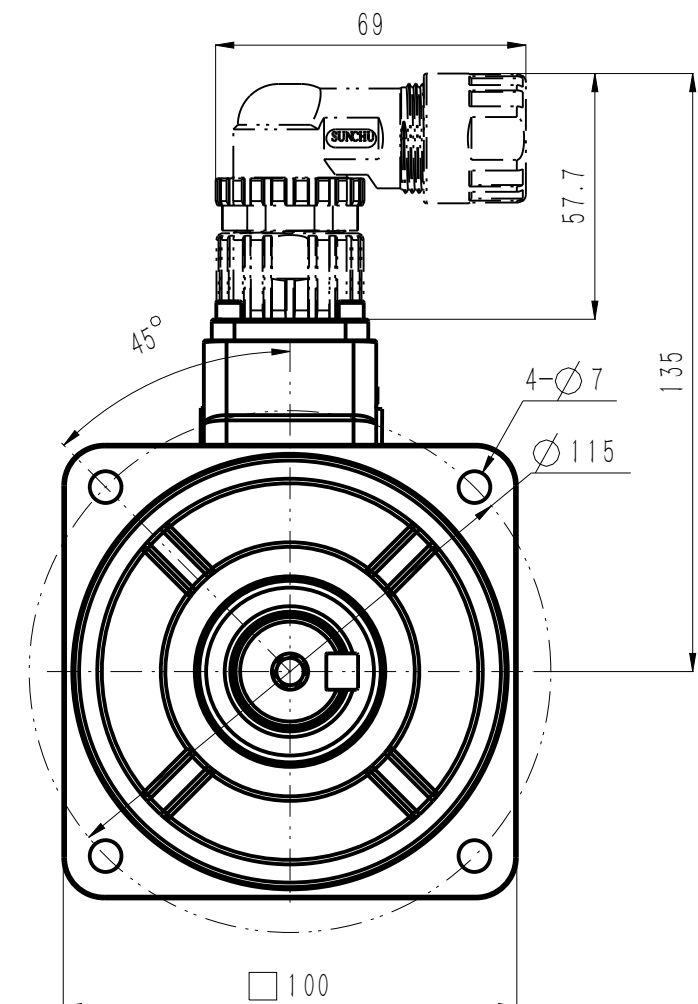
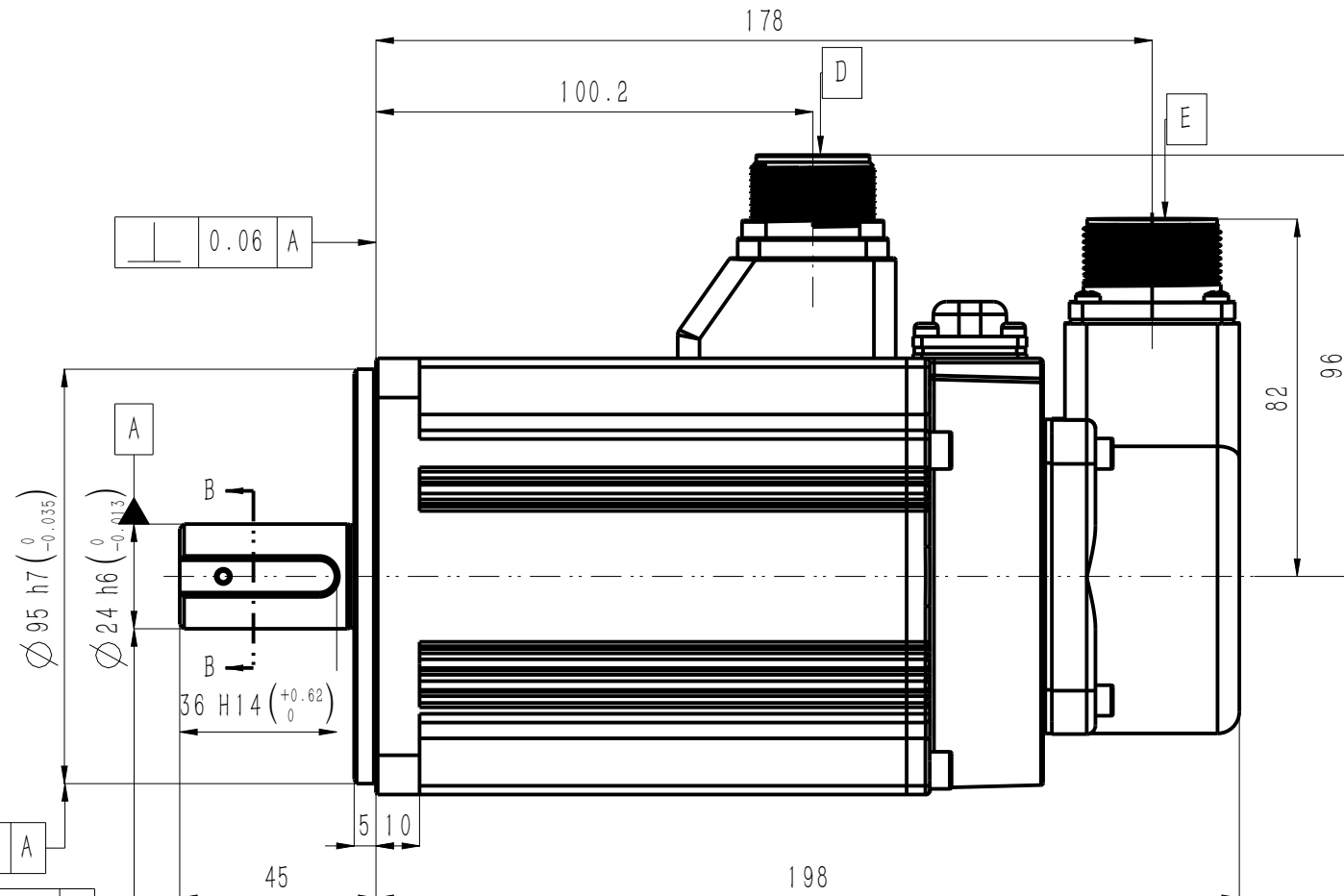
电机技术参数 Motor parameters


额定电压 Rated voltage	380	V AC
额定功率 Rated power	2.0	kW
额定扭矩 Rated torque	6.4	N · m
峰值扭矩 Peak torque	19.1	N · m
额定电流 Rated current	5.5	Arms
峰值电流 Peak current	17.1	Arms
额定转速 Rated speed	3000	rpm
峰值转速 Maximum speed	6000	rpm
扭矩系数 Torque constant	1.23	N · m/Arms
反电势常数 Back EMF constant	82.3	V/krpm
线电阻 line resistance	1.34	Ω
线电感 line inductance	15.25	mH
转动惯量 Moment of inertia	$3.2 \pm 10\%$	kg · cm ²
轴向允许载荷 Axial allowable load	196	N
径向允许载荷 Radial allowable load	686	N
极对数 Number of pole pairs	5	对

动力航插规格 Power connector		引线定义 Wiring definition					
CMS05A18-A6P 		A	B	C	D	1	2
		W	V	U	PE	24V DC	0V

IP 防护等级 Ingress Protection Rating	IP67	
绝缘等级 Insulation class	F	
绝缘电阻 Insulation resistance	> 100MΩ DC500V	
电机重量 Motor weight	5.8	kg
工作温度 Operating temperature	-20℃~40℃	
工作湿度 Operating humidity	20%~80% (不结露 Non-dewfall)	
推荐安装海拔 Recommend installing altitude	< 1000m(1km以上降额使用) (Derate for use above 1km)	

信号航插规格 Encoder connector	编码器规格 Connector specifications	引线定义 Wiring definition						
CMS3102A20-29P 	17-bit magnetic encoder 23-bit optical encoder	A	B	E	F	G	H	J
		SD+ (蓝)	SD- (黄)	BAT+ (棕)	BAT- (白)	+5V (红)	0V (黑)	PE (绿)



SN	料号 P/N	整机型号 Model and Specification	编码器 Encoder
1	11101-01588	IMS20B-10M20C30C-4-M44-AUL	17位多圈磁编
2	11101-01590	IMS20B-10M20C30C-4-P94-AUL	23位多圈光编
深圳市英威腾电气股份有限公司 Shenzhen INVT Electric Co., Ltd.			
C	替换	/	20260204
B	新归档	/	20250825
版本	更改方式	更改人	日期
设计	/		
校核	/		
工艺	/		
审核	/		
标准化	/		
批准	/		
名称		电机外形图 Motor outline dimension drawing	
料号		/	材质 /
图号		/	投影标识 
重量		/	比例 1:1
第 1 页 共 1 页			